



Holzhandels e.K.  
Erdinger Str. 32  
85356 FREISING  
Tel: 08161/84221  
Fax: 08161/85429  
info@holz-scholbeck.de

www.holz-scholbeck.de

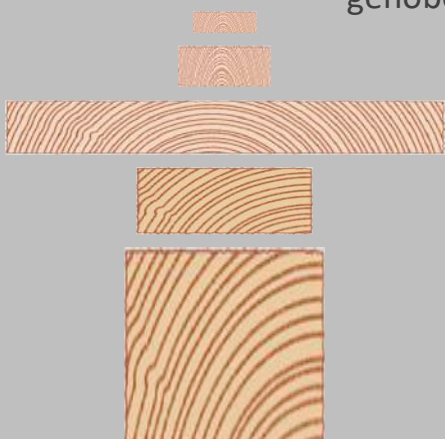
DIE - LÄRCHENHOLZMANUFAKTUR

# Österreichische Gebirgslärche

garantiert aus den Bergwäldern in Oberösterreich und der Steiermark



Leisten - Latten - Bretter - Riegel - Kantholz  
gehobelt - gefast - kammergetrocknet



2024



PEFC™

ZERTIFIZIERT  
FÖRDERUNG  
NACHHALTIGER  
WALDWIRTSCHAFT

HOLZ Scholbeck – seit 1840 Ihr Spezialist in Sachen Holz!

www.holz-scholbeck.de

# WIR HABEN ES GESCHAFFT!



## Warum gerade österreichische Gebirglärche?

**Prinzipiell muss man zwischen Gebirglärchen, Tiefland-Wiesenlärchen & Europäischen Lärchen unterscheiden.**

### **Gebirglärchen:**

Sehr langsamer Wuchs, dadurch feine, enge Jahresringe, schwindet daher weniger. Gut eingewachsene Äste.  
Hoher Harzanteil, wird daher vom Ungeziefer gemieden. Sehr elastisch und zäh. Gut zu verarbeiten.

### **Tiefland-Wiesenlärchen:**

Schneller Wuchs, daher hoher Splintanteil, der wiederum weniger lange der Witterung standhält. Weite Jahresringe, schwindet daher wesentlich mehr. Viel Ausfalläste

### **Europäische Lärche:** (Früher oft sibirische Lärche genannt)

Viel Lärche wird aus den osteuropäischen Ländern importiert und hier jetzt als europäische Lärche (früher vor dem Russland Problem als sibirische Lärche) in den Handel gebracht. Diese Hölzer werden aber überwiegend durch Kahlschläge und Raubbau gewonnen. Man sollte daher hier unbedingt darauf achten, dass die Hölzer zertifiziert sind (PEFC).

**Lärche aus dem alpinen Standort (Gebirglärche) ist in der Dauerhaftigkeit aber noch wesentlich besser!**

### **Und dann natürlich noch der Vergleich zur Douglasie:**

Douglasie ist im Außenbereich nur bei zusätzlichem Schutz durch ein geeignetes Anstrich- bzw. Imprägniermittel eine lange Gebrauchsdauer gegeben, da es keine gute natürliche Dauerhaftigkeit hat. Nur wenig dauerhaft ist Douglasie im Kontakt mit der Erde oder bei langanhaltend hoher Feuchtigkeit, so dass eine Druckimprägnierung hier unbedingt erforderlich ist. Grundsätzlich sind ein engringiger Wuchs ein gutes Merkmal für eine bessere Qualität. Das Holz ist langsamer gewachsen, und weist daher weniger anfällige Frühholzzellen auf. Lärche bildet gegenüber der Douglasie einen Kern aus abgestorbenen, sehr stabilen Zellen aus.

### **Zusammengefasst heißt das:**

Im Gegensatz zu heimischen (kultivierten) Lärchenarten und sibirischer Lärche, die in der Dauerhaftigkeit völlig gleich sind, erreicht jedoch die alpine Lärche mit der Einlagerung von Kernstoffen eine wesentlich höhere Dauerhaftigkeit. Österreich mit seinem großen Bestand (rd.25%) an alpiner Lärche bietet sich so als natürlicher & naheliegender Lieferant an!

### **Was macht die PEFC-Zertifizierung so wichtig?**

#### **Hintergrund und Ziele:**



Wald ist Lebensgrundlage für Menschen, Tiere und Pflanzen. Deshalb ist es wichtig, dieses Gut für Generationen zu erhalten. Waldschutz ist aktiver Umweltschutz: PEFC arbeitet an der Erhaltung und dem ökologischen Gleichgewicht der Wälder. PEFC ist ganzheitliche Nachhaltigkeit: ein integratives Konzept, das ökologische, soziale und ökonomische Aspekte verbindet. PEFC ist der Garant für eine kontrollierte Verarbeitungskette – unabhängig überwacht, lückenlos nachvollziehbar und nachhaltig. Von unseren zertifizierten Wäldern über Holz verarbeitende Betriebe bis zum Endprodukt im Regal. PEFC „Programme for the Endorsement of Forest Certification Schemes“. Ein Programm für die Anerkennung von Waldzertifizierungssystemen, das über Ländergrenzen hinweg ein Ziel verfolgt: die weltweite Verbesserung der Waldnutzung und Waldpflege.

#### **Nachhaltigkeit heißt, in die Zukunft zu denken.**

Das PEFC-Gütesiegel steht für nachhaltige, pflegliche und verantwortungsbewusste Waldbewirtschaftung. So bleiben unsere Wälder auch zukünftigen Generationen erhalten, als Lebensgrundlage, Arbeitsplatz und Erholungsraum!.

### **Warum ist kommissionsweiser Bezug einfach besser?**

Unsere österreichische Gebirglärche wird zuerst vorsortiert, dann im sägerauen Zustand vorgetrocknet, (dadurch wird das Schwinden des Holzes nochmals um einiges reduziert), dann erst wird das Holz gehobelt, daher hat es dann im getrockneten Zustand durchgehend die gleiche Abmessung! Anschließend wird es kommissionsweise zu uns geliefert. Dadurch kann das Holz dann keine große Feuchtigkeit mehr aufnehmen. Unsere österreichische Gebirglärche sollte dann auch möglichst bald verarbeitet werden. Dieses Verfahren stellt von vornherein sicher, dass unserer Produkte, die in höchster Qualität bei und das Lager verlassen, auch so bei Ihnen ankommen bzw. verarbeitet werden können.

# HOLZ Scholbeck – seit 1840 Ihr Spezialist in Sachen Holz!

## DIE - LÄRCHENHOLZMANUFAKTUR

Die **Lärche** „Larix decidua“ ist eine heimische Baumart mit Vorkommen bis in den hochalpinen Bereich (bis 2400 m Höhe). Hier trotz sie Wind und Wetter, unempfindlich gegen Kälte und Sturm. Aufgrund Ihrer Bergheimat verfügt die für unsere Produkte eingesetzte österreichische Gebirglärche aus dem Raum Salzburger Land Steiermark über ein vorzügliches, äußerst dauerhaftes Holz. Durch seine Witterungsfähigkeit und Langlebigkeit und ihrer Feinjährigkeit eignet sich die Gebirglärche hervorragend für den Einsatz im Außenbereich (Sichtschutz, Pergolen, Terrassen, Zäune, usw.) Hierbei kann aufgrund des hohen Harzgehaltes der österreichischen Gebirglärche auf chemischen Holzschutz verzichtet werden.

Bitte besuchen Sie uns auch im Internet. Viele weitere Produkte und Anregungen für Ihren Traumgarten erwarten Sie!

**www.holz-scholbeck.de**

HF: ca. 18 % <b>Querschnitt in mm:</b> Bitte beachten Sie: Holz hat ein natürliches Schwundmaß. Daher können die Endmaße bis zu 3 mm variieren.		<b>Bitte beachten: Abnahme in Ganzen oder Halben Lagerlängen:</b>			
		ZUSCHNITTE (TRANSPORT- ODER WINKELSCHNITTE) ABRECHNUNG NACH ARBEITS- BZW. MASCHINENEINHEITEN!			
		Art. Nr.:	Preis / lfm incl. MwSt	Ab 5 Stück Bestellung auf Anfrage event. möglich!	Lagerlängen:
15/135		LÄ15135G	6,10		3,50 m
20/30		LÄ2030G	2,12		4,00 m
20/45		LÄ2045G	2,71	3,00-5,00 m alle 0,50 m	4,00 m
20/60		LÄ2060G	2,97	3,00-5,00 m alle 0,50 m	4,00 m
20/60 Fassadenlatten geschrägt Rhombus		LÄ2060TRG	3,39		4,00 & 5,00 m
20/90		LÄ2090G	4,45	3,00-5,00 m alle 0,50 m	Nur auf Bestellung
20/90 Fassadenbretter Rhombus		LÄ2090TRG	4,88		Nur auf Bestellung
20/115		LÄ20115G	5,19	5,00 m	4,00 m
20/115 V-Fase Nut & Feder	DM 105 mm	LÄ20115NF	5,62		4,00 m
20/154		LÄ20154G	6,89	3,00-5,00 m alle 0,50 m	5,00 m
20/194		LÄ20194G	8,59	3,00-5,00 m alle 0,50 m	5,00 m
26/45		LÄ2645G	3,18		4,00 m
26/45 Fassadenlatten Rhombus		LÄ2645TRG	3,60		4,00 m
26/60		LÄ2660G	3,50		4,00 & 5,00 m
26/60 Fassadenlatten Rhombus		LÄ2660TRG	3,92		4,00 m
26/85 Fassadenlatten Rifts Rhombus N&F	DM 65 mm	LÄ2685RNF	5,25		5,00 m
26/90		LÄ2690G	5,30		5,00 m
26/145		LÄ26145G	8,11	3,00; 4,00 & 4,50	5,00 m
26/195		LÄ26190G	10,81	3,00 & 4,00	5,00 m
35/55		LÄ3555G	4,35		4,00 m
35/115		LÄ35115G	8,59	3,00 & 4,00	5,00 m
35/154		LÄ35154G	11,55	3,00-5,00 m alle 0,50 m	5,00 m
40/70		LÄ4070G	6,25		5,00 m
40/120	überwiegend Rifts - stehende Jahresringe	LÄ40120RI	13,25		5,00 m
45/95	überwiegend Rifts - stehende Jahresringe	LÄ4595RI	11,24	5,00	Nur auf Bestellung
45/145		LÄ45145G	13,41	3,00; 4,00 & 5,00	Nur auf Bestellung
45/195		LÄ45195G	17,81	5,00	Nur auf Bestellung
55/55		LÄ5555G	6,47		4,00 m
55/75		LÄ5575G	8,59	3,00; 3,50; 4,00 & 5,00	4,00 m
55/114		LÄ55112G	12,77	5,00	Nur auf Bestellung
71/71		LÄ7171G	11,40		5,00 m
74/114		LÄ74114G	16,43	5,00	Nur auf Bestellung
91/91		LÄ9191G	17,86		4,00 & 5,00 m
115/115		LÄ115115G	25,86	5,00	4,00 m

Roh- & Blockware, Wellen- oder Breitprofil Oberflächen, andere Querschnitte bzw. Sonderlängen auf Anfrage.

**Sämtliche Preise in € per Meter / ohne Lieferung / ohne Montage!**

Irrtum & Produktionsänderungen behalten wir uns vor!

Bitte besuchen Sie uns auch im Internet. Viele weitere Produkte und Anregungen für Ihren Traumgarten erwarten Sie!

www.holz-scholbeck.de

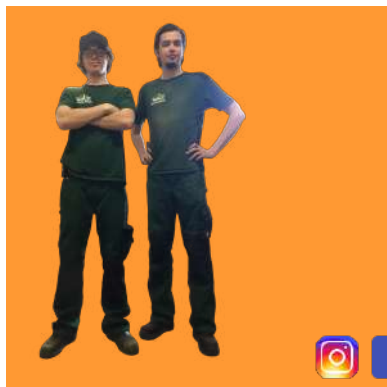
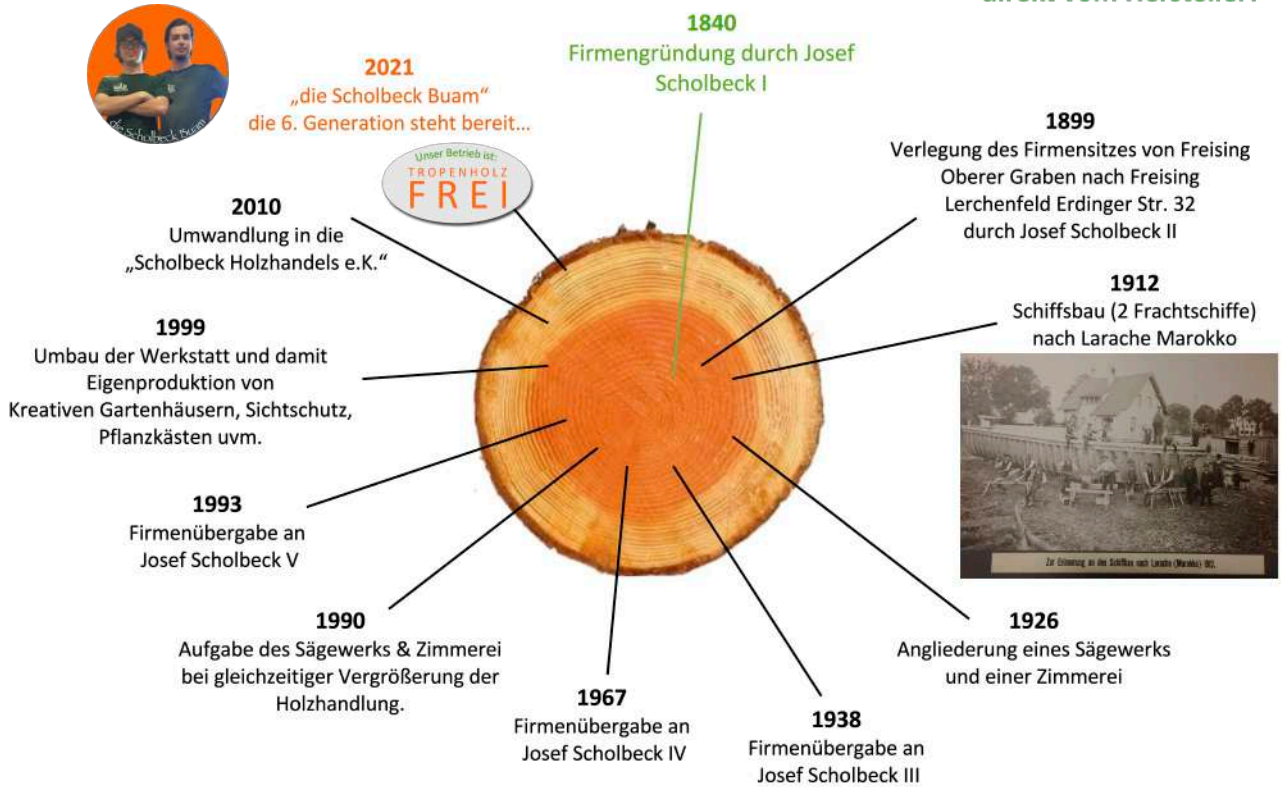
# DIE LÄRCHENHOLZMANUFAKTUR



## Ein kleiner Auszug aus unserer Firmengeschichte

Alles aus einer Hand  
direkt vom Hersteller!

Gut zu wissen!



Holzhandels e.K.  
Erdinger Str. 32  
**85356 FREISING**  
Tel: 08161/84221  
Fax: 08161/85429  
info@holz-scholbeck.de



www.holz-scholbeck.de



# DIE LÄRCHENHOLZMANUFAKTUR

Alle Preise incl. 19% MwSt.

Ohne Lieferung / ohne Montage / Masse sind ca. Masse / Irrtum, Preis- & Produktionsänderungen behalten wir uns vor!

Irrtum, Modellauslauf, Preis- & Produktänderungen behalten wir uns vor. Farbabweichungen zu den Originaltönen sind drucktechnisch bedingt. Holz ist ein Naturprodukt! Der Nachdruck von Zeichnungen, Grafiken und Fotos, auch auszugsweise ist nur mit schriftlicher Genehmigung der Holz Scholbeck Holzhandels e.K. gestattet!

# HOLZ SCHOLBECK – seit 1840 Ihr Spezialist in Sachen Holz!